

DETTAGLI

- Abbottonatura nascosta con automatici
- Taschino sul petto
- Rete nei fianchetti dietro

TAGLIE

S ÷ 4XL

SLIM FIT

COLORE

M12 Grigio medio
Z41 Tortora

TESSUTO

65% poliestere
35% cotone
115 g / m²



Le misure indicate si riferiscono alle taglie **S** per i capi femminili, **L** per i capi maschili. Per i capi a taglia unica le misure indicate sono effettive.

La giacca Federico di Giblor's è un capo sportivo e leggero adatto a diversi ambienti di lavoro nel settore food. Realizzata in un leggero policotone dalla grammatura di soli 115 g / m², è disponibile in diverse varianti colore. La giacca Federico è caratterizzata da un'ottima vestibilità grazie ai fianchetti dietro in maglia di piquet e al taglio sagomato del davanti e del dietro, che asciugano il capo al corpo. La manica corta garantisce una totale libertà di movimento mentre il colletto classico coreano con abbottonatura nascosta, dona un tocco di eleganza. La chiusura della giacca Federico è rinforzata da un'impuntura a piedino di 4 mm, che la rende resistente ai frequenti lavaggi alle alte temperature, necessari nel settore food. Inoltre, la giacca Federico presenta un taschino sul petto lato cuore sempre utile per avere a portata di mano piccoli oggetti. La giacca Federico è ideale per chef e operatori del settore food che desiderano un capo di abbigliamento professionale, elegante e allo stesso tempo confortevole.

COLORI DISPONIBILI



M12 Grigio medio



Z41 Tortora

TABELLE TAGLIE
E CORRISPONDENZE

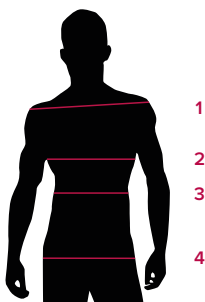
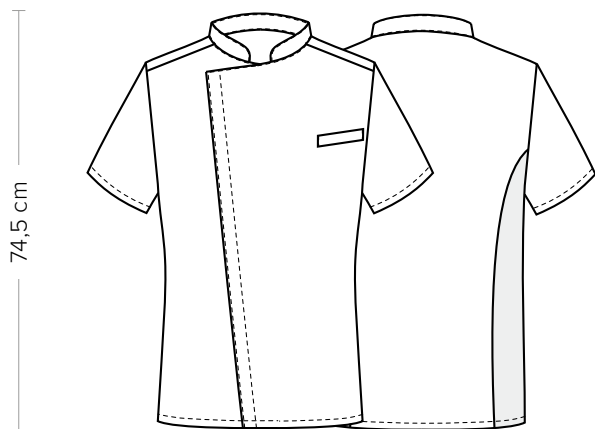


TABELLA ST-G1 SLIM FIT

TAGLIA	XS	S	M	L	XL	XXL	3XL	4XL	5XL
1 - SPALLE	44	45	46	47	49	51	53	55	57
2 - TORACE circonferenza	92-96	96-100	100-104	104-111	111-116	116-124	124-132	132-142	142-152
3 - VITA circonferenza	80-84	84-88	88-92	92-99	99-106	106-116	116-126	126-138	138-148
4 - BACINO circonferenza	92-96	97-101	101-105	105-111	111-117	117-125	125-133	133-143	143-153

GUIDA ALLE TAGLIE **1)** Prendere le misure anatomiche (corpo con abbigliamento intimo) senza stringere mantenendo ben teso il metro. **Nota:** nel caso vogliate indossare dei camici già con dell'abbigliamento sotto prendete le misure già abbigliati. **2)** Nel caso tra le misure prese vi fosse una misura a cavallo fra 2 taglie vi consigliamo di prendere quella più grande. **3)** Le misure della tabella sono espresse in centimetri.



DETTAGLI

- Abbottonatura nascosta con automatici
- Taschino sul petto
- Rete nei fianchetti dietro

TAGLIE

S ÷ 4XL

SLIM FIT

COLORE

C01 Bianco
Z41 Tortora
U35 Bordeaux
Z43 Verde militare
Z48 Blu

TESSUTO

65% poliestere
35% cotone
115 g / m²



Le misure indicate si riferiscono alle taglie **S** per i capi femminili, **L** per i capi maschili. Per i capi a taglia unica le misure indicate sono effettive.

La giacca Federico fa parte della collezione Giblor's "Evergreen"; è un capo sportivo e leggero, adatto a diversi ambienti di lavoro nel settore food ed è realizzata in un leggero policotone dalla grammatura di soli 115 g / m². Il colletto classico coreano, con abbottonatura nascosta, dona un tocco di eleganza mentre la manica corta garantisce una totale libertà di movimento. La chiusura della giacca Federico è rinforzata da un'impuntura a piedino di 4 mm, che la rende resistente ai frequenti lavaggi alle alte temperature, necessari nel settore food. Inoltre, presenta un taschino sul petto lato cuore sempre utile per avere a portata di mano piccoli oggetti. La giacca Federico è caratterizzata da un'ottima vestibilità grazie ai fianchetti posteriori in maglia di piqué e al taglio sagomato del davanti e del dietro, che fanno aderire il capo al corpo. È un capo ideale per chef e operatori del settore food che desiderano una giacca professionale, elegante e allo stesso tempo confortevole. Già presente a catalogo in diversi colori, è ora proposta nelle nuove varianti: bianco, tortora, bordeaux, verde militare e blu.

COLORI DISPONIBILI



C01 Bianco



Z41 Tortora



U35 Bordeaux



Z43 Verde militare



Z48 Blu

TABELLE TAGLIE
E CORRISPONDENZE

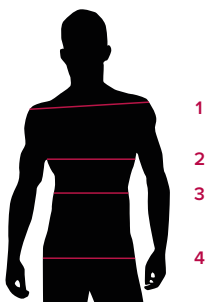
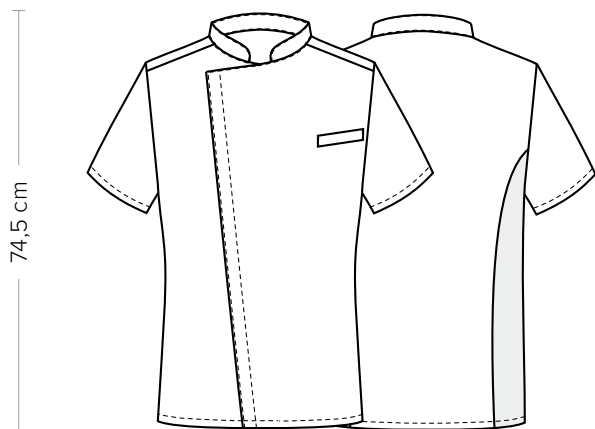


TABELLA ST-G1 SLIM FIT									
TAGLIA	XS	S	M	L	XL	XXL	3XL	4XL	5XL
1 - SPALLE	44	45	46	47	49	51	53	55	57
2 - TORACE circonferenza	92-96	96-100	100-104	104-111	111-116	116-124	124-132	132-142	142-152
3 - VITA circonferenza	80-84	84-88	88-92	92-99	99-106	106-116	116-126	126-138	138-148
4 - BACINO circonferenza	92-96	97-101	101-105	105-111	111-117	117-125	125-133	133-143	143-153

GUIDA ALLE TAGLIE **1)** Prendere le misure anatomiche (corpo con abbigliamento intimo) senza stringere mantenendo ben teso il metro. **Nota:** nel caso vogliate indossare dei camici già con dell'abbigliamento sotto prendete le misure già abbigliati. **2)** Nel caso tra le misure prese vi fosse una misura a cavallo fra 2 taglie vi consigliamo di prendere quella più grande. **3)** Le misure della tabella sono espresse in centimetri.



DETTAGLI

- Abbottonatura nascosta con automatici
- Taschino sul petto
- Rete nei fianchetti dietro

TAGLIE

S ÷ 4XL

SLIM FIT

COLORE

- Z47 Prugna
- M12 Grigio medio
- U32 Nero

TESSUTO

- 65% poliestere
- 35% cotone
- 115 g / m²



Le misure indicate si riferiscono alle taglie **S** per i capi femminili, **L** per i capi maschili. Per i capi a taglia unica le misure indicate sono effettive.

La giacca Federico di Giblor's è un capo sportivo e leggero adatto a diversi ambienti di lavoro nel settore food. Realizzata in un leggero policotone dalla grammatura di soli 115 g / m², è disponibile in diverse varianti colore. La giacca Federico è caratterizzata da un'ottima vestibilità grazie ai fianchetti dietro in maglia di piquet e al taglio sagomato del davanti e del dietro, che asciugano il capo al corpo. La manica corta garantisce una totale libertà di movimento mentre il colletto classico coreano con abbottonatura nascosta, dona un tocco di eleganza. La chiusura della giacca Federico è rinforzata da un'impuntura a piedino di 4 mm, che la rende resistente ai frequenti lavaggi alle alte temperature, necessari nel settore food. Inoltre, la giacca Federico presenta un taschino sul petto lato cuore sempre utile per avere a portata di mano piccoli oggetti. La giacca Federico è ideale per chef e operatori del settore food che desiderano un capo di abbigliamento professionale, elegante e allo stesso tempo confortevole.

COLORI DISPONIBILI



Z47 Prugna



M12 Grigio medio



U32 Nero

TABELLE TAGLIE
E CORRISPONDENZE

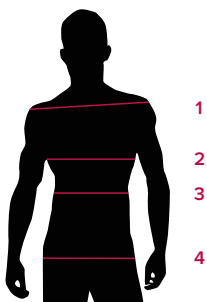
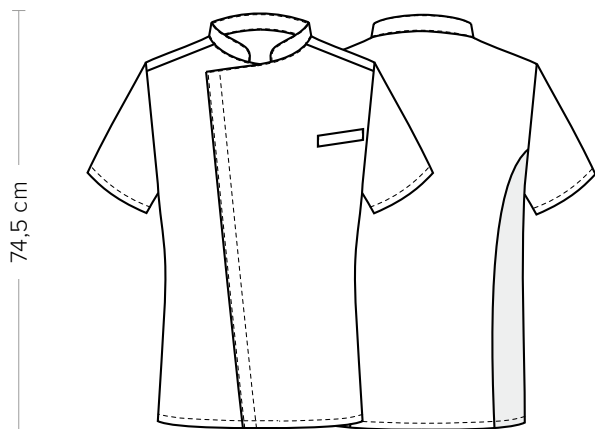


TABELLA ST-G1 SLIM FIT									
TAGLIA	XS	S	M	L	XL	XXL	3XL	4XL	5XL
1 - SPALLE	44	45	46	47	49	51	53	55	57
2 - TORACE circonferenza	92-96	96-100	100-104	104-111	111-116	116-124	124-132	132-142	142-152
3 - VITA circonferenza	80-84	84-88	88-92	92-99	99-106	106-116	116-126	126-138	138-148
4 - BACINO circonferenza	92-96	97-101	101-105	105-111	111-117	117-125	125-133	133-143	143-153

GUIDA ALLE TAGLIE **1)** Prendere le misure anatomiche (corpo con abbigliamento intimo) senza stringere mantenendo ben teso il metro. **Nota:** nel caso vogliate indossare dei camici già con dell'abbigliamento sotto prendete le misure già abbiagliati. **2)** Nel caso tra le misure prese vi fosse una misura a cavallo fra 2 taglie vi consigliamo di prendere quella più grande. **3)** Le misure della tabella sono espresse in centimetri.



DETAILS

- Concealed buttoning with press studs
- Breast pocket
- Lateral mesh fabric panels on the back

SIZES

S ÷ 4XL

SLIM FIT

COLORE

M12 Medium grey
Z41 Taupe

FABRIC

65% polyester
35% cotton
115 g / m²



The measures indicated refer to sizes **S** for women, **L** for men. For one-size-fits-all garments, the measurements indicated are effective.

The Federico jacket is a sporty and lightweight garment suitable for different working environments in the food sector. Made of a lightweight poly-cotton (only 115 g / m²), it is available in different colour variations. The Federico jacket is characterized by an excellent fit thanks to the lateral pique mesh panels and the shaped cut of the front and back. The short sleeve guarantees total freedom of movement while the classic Korean collar with hidden buttoning gives a touch of elegance. The fastening is reinforced by a 4 mm topstitch, which makes it resistant to frequent washing at high temperatures, necessary in the food industry. In addition, it has a breast pocket on the heart side always useful to have small objects at hand. The Federico jacket is ideal for chefs and food operators who want a professional, elegant and comfortable garment.

AVAILABLE COLOURS



M12 Medium grey



Z41 Taupe

SIZE TABLES AND CORRESPONDENCES

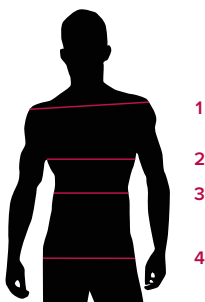
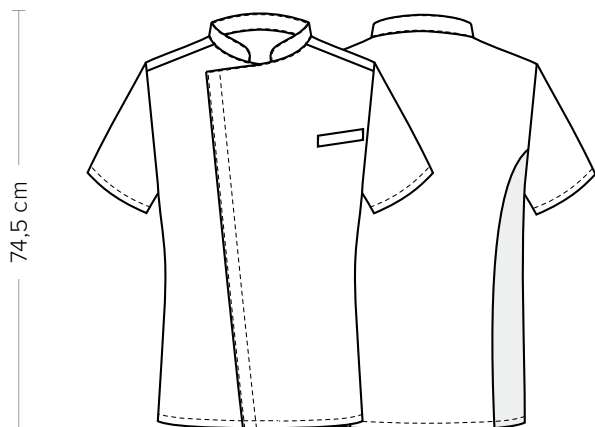


TABLE ST-G1 SLIM FIT

SIZE	XS	S	M	L	XL	XXL	3XL	4XL	5XL
1 - SHOULDERS	44	45	46	47	49	51	53	55	57
2 - CHEST circumference	92-96	96-100	100-104	104-111	111-116	116-124	124-132	132-142	142-152
3 - WAIST circumference	80-84	84-88	88-92	92-99	99-106	106-116	116-126	126-138	138-148
4 - HIPS circumference	92-96	97-101	101-105	105-111	111-117	117-125	125-133	133-143	143-153

SIZE GUIDE 1) Take the anatomical measurements (body with underwear) without tightening, keeping the measuring tape taut. **Note:** in case you want to wear of the gowns already with the clothing underneath take the measurements already dressed. **2)** If there is a measure between 2 sizes between the measurements taken, we advise you to take the bigger one. **3)** The measurements in the table are expressed in centimeters.



DETAILS

- Concealed buttoning with press studs
- Breast pocket
- Lateral network fabric panels on the back

SIZES

S ÷ 4XL

SLIM FIT

COLOURS

C01 White
Z41 Taupe
U35 Burgundy

Z43 Military green
Z48 Blue

FABRIC

65% polyester
35% cotton
115 g / m²



The measures indicated refer to sizes **S** for women, **L** for men. For one-size-fits-all garments, the measurements indicated are effective.

The Federico jacket is part of Giblor's "Evergreen" collection; it is a sporty and lightweight garment suitable for different working environments in the food sector. Made of a lightweight poly-cotton (only 115 g / m²), it features a classic mandarin collar, with concealed buttoning, that gives a touch of elegance, while the short sleeve guarantees total freedom of movement. The fastening is reinforced by a 4 mm topstitch, which makes it resistant to frequent washing at high temperatures, necessary in the food industry. Moreover, it has a breast pocket always useful to have small objects at hand. The Federico jacket is characterized by an excellent fit, due to the lateral pique mesh panels and the shaped cut of the front and back sides. The jacket is ideal for chefs and food operators who want a professional, elegant and comfortable garment. Already available in the catalogue with different colours, it is now proposed with new options: white, taupe, burgundy, military green and blue.

AVAILABLE COLOURS



C01 White



Z41 Taupe



U35 Burgundy



Z43 Military green



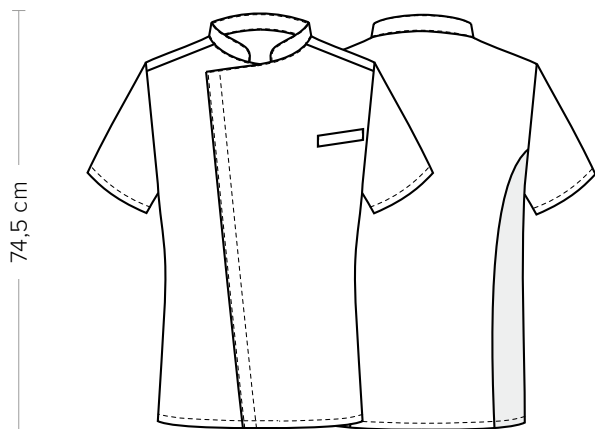
Z48 Blue



TABELLE TAGLIE
E CORRISPONDENZE

TABELLA ST-G1 SLIM FIT									
TAGLIA	XS	S	M	L	XL	XXL	3XL	4XL	5XL
1 - SPALLE	44	45	46	47	49	51	53	55	57
2 - TORACE circonferenza	92-96	96-100	100-104	104-111	111-116	116-124	124-132	132-142	142-152
3 - VITA circonferenza	80-84	84-88	88-92	92-99	99-106	106-116	116-126	126-138	138-148
4 - BACINO circonferenza	92-96	97-101	101-105	105-111	111-117	117-125	125-133	133-143	143-153

SIZE GUIDE 1) Take the anatomical measurements (body with underwear) without tightening, keeping the measuring tape taut. **Note:** in case you want to wear of the gowns already with the clothing underneath take the measurements already dressed. **2)** If there is a measure between 2 sizes between the measurements taken, we advise you to take the bigger one. **3)** The measurements in the table are expressed in centimeters.



DETAILS

- Concealed buttoning with press studs
- Breast pocket
- Lateral mesh fabric panels on the back

SIZES

S ÷ 4XL

SLIM FIT

COLOURS

Z47 Purple
M12 Medium grey
U32 Black

FABRIC

65% polyester
35% cotton
115 g / m²



The measures indicated refer to sizes **S** for women, **L** for men. For one-size-fits-all garments, the measurements indicated are effective.

The Federico jacket is a sporty and lightweight garment suitable for different working environments in the food sector. Made of a lightweight poly-cotton (only 115 g / m²), it is available in different colour variations. The Federico jacket is characterized by an excellent fit thanks to the lateral piqué mesh panels and the shaped cut of the front and back. The short sleeve guarantees total freedom of movement while the classic Korean collar with hidden buttoning gives a touch of elegance. The fastening is reinforced by a 4 mm topstitch, which makes it resistant to frequent washing at high temperatures, necessary in the food industry. In addition, it has a breast pocket on the heart side always useful to have small objects at hand. The Federico jacket is ideal for chefs and food operators who want a professional, elegant and comfortable garment.

AVAILABLE COLOURS



Z47 Purple



M12 Medium grey



U32 Black

SIZE TABLES AND CORRESPONDENCES

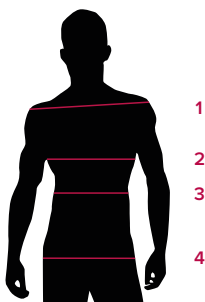


TABLE ST-G1 SLIM FIT									
SIZE	XS	S	M	L	XL	XXL	3XL	4XL	5XL
1 - SHOULDERS	44	45	46	47	49	51	53	55	57
2 - CHEST circumference	92-96	96-100	100-104	104-111	111-116	116-124	124-132	132-142	142-152
3 - WAIST circumference	80-84	84-88	88-92	92-99	99-106	106-116	116-126	126-138	138-148
4 - HIPS circumference	92-96	97-101	101-105	105-111	111-117	117-125	125-133	133-143	143-153

SIZE GUIDE 1) Take the anatomical measurements (body with underwear) without tightening, keeping the measuring tape taut. **Note:** in case you want to wear of the gowns already with the clothing underneath take the measurements already dressed. **2)** If there is a measure between 2 sizes between the measurements taken, we advise you to take the bigger one. **3)** The measurements in the table are expressed in centimeters.