



#### DETTAGLI

- 2 tasche
- 1 tasca sul retro
- Elastico e coulisse

#### TAGLIE

XS ÷ 5XL  
Slim Fit

#### COLORE

U32 Nero

#### TESSUTO

65% poliestere  
35% cotone  
200 g / m<sup>2</sup>



Le misure indicate si riferiscono alle taglie **S** per i capi femminili, **L** per i capi maschili. Per i capi a taglia unica le misure indicate sono effettive.

Il pantalone Plutone presenta tasche laterali alla francese, una tasca nel retro e una coulisse in tinta con i puntelli plastificati. È realizzato in gabardina 100% cotone nel bianco, in 65% poliestere 35% cotone nel nero, e in cotone 200 g / m<sup>2</sup> nella variante principe di Galles.

#### COLORI DISPONIBILI



U32 Nero

TABELLE TAGLIE  
E CORRISPONDENZE

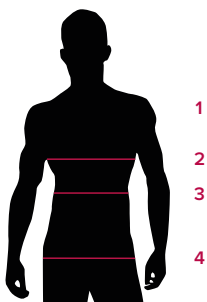


TABELLA ST-P2 SLIM FIT

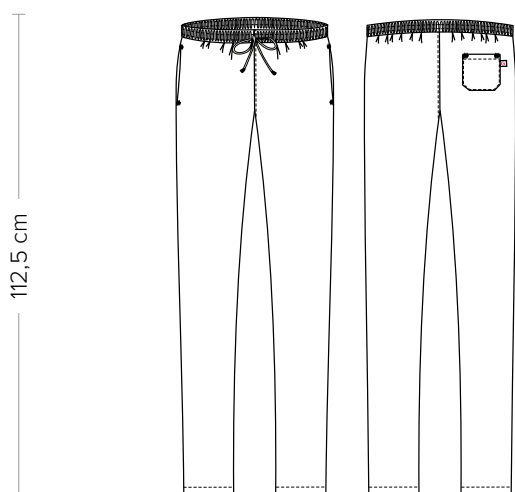
TAGLIA	XXS	XS	S	M	L	XL	XXL	XXXL	4XL	5XL
1 - SPALLE										
2 - TORACE										
3 - VITA	68-72	73-77	78-82	83-87	88-94	95-101	102-108	109-115	117-123	124-129
4 - BACINO	87-91	92-95	96-99	100-103	104-108	109-114	115-120	121-126	127-133	134-139

**GUIDA ALLE TAGLIE** **1)** Prendere le misure anatomiche (corpo con abbigliamento intimo) senza stringere mantenendo ben teso il metro. **Nota:** nel caso vogliate indossare dei camici già con dell'abbigliamento sotto prendete le misure già abbigliati. **2)** Nel caso tra le misure prese vi fosse una misura a cavallo fra 2 taglie vi consigliamo di prendere quella più grande. **3)** Le misure della tabella sono espresse in centimetri.

# PLUTONE

ITEM CODE  
Q8P00194

**Giblor's**  
italian work/life specialist



## DETAILS

- 2 pockets
- 1 rear pocket
- Elasticated waistband with drawstring

## SIZES

XS ÷ 5XL  
Slim Fit

## COLOURS

U32 Black

## FABRIC

65% polyester  
35% cotton  
200 g / m<sup>2</sup>



The measures indicated refer to sizes **S** for women, **L** for men. For one-size-fits-all garments, the measurements indicated are effective.

The Plutone trousers have French side pockets, a back pocket and a drawstring in the same color as the plasticized props. It is made of 100% cotton gabardine in white, 65% polyester 35% cotton in black, and 200 g / m<sup>2</sup> cotton in the Prince of Wales variant.

## AVAILABLE COLOURS



U32 Black

SIZE TABLES  
AND CORRESPONDENCES

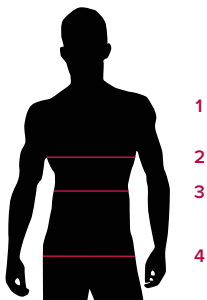


TABLE ST-P2 SLIM FIT

SIZE	XXS	XS	S	M	L	XL	XXL	XXXL	4XL	5XL
1 - SHOULDERS										
2 - CHEST										
3 - WAIST	68-72	73-77	78-82	83-87	88-94	95-101	102-108	109-115	117-123	124-129
4 - HIPS	87-91	92-95	96-99	100-103	104-108	109-114	115-120	121-126	127-133	134-139

**SIZE GUIDE** **1)** Take the anatomical measurements (body with underwear) without tightening, keeping the measuring tape taut. Note: in case you want to wear of the gowns already with the clothing underneath take the measurements already dressed. **2)** If there is a measure between 2 sizes between the measurements taken, we advise you to take the bigger one. **3)** The measurements in the table are expressed in centimeters.

**GIBLORS.COM**